

ҚАЗАҚСТАН РЕСПУБЛИКАСЫ ӘДІЛЕТ МИНИСТРЛІГІ
ТІРКЕУ ҚЫЗМЕТІ ЖӘНЕ ҚҰҚЫҚТЫҚ КӨМЕК
КӨРСЕТУ КОМИТЕТІНІҢ «МАҢҒЫСТАУ ОБЛЫСЫ
БОЙЫНША ЖЫЛЖЫМАЙТЫН МҮЛІК ОРТАЛЫҒЫ»
РЕСПУБЛИКАЛЫҚ МЕМЛЕКЕТТІК ҚАЗЫНАЛЫҚ
КӘСПОРНЫ

РЕСПУБЛИКАНСКОЕ ГОСУДАРСТВЕННОЕ КАЗЕННОЕ
ПРЕДПРИЯТИЕ «ЦЕНТР ПО НЕДВИЖИМОСТИ ПО
МАНГИСТАУСКОЙ ОБЛАСТИ» КОМИТЕТА
РЕГИСТРАЦИОННОЙ СЛУЖБЫ И ОКАЗАНИЯ ПРАВОВОЙ
ПОМОЩИ МИНИСТЕРСТВА ЮСТИЦИИ РЕСПУБЛИКИ
КАЗАХСТАН

*Қолы
Әріс.
Мәрімбетр.*

ЖЫЛЖЫМАЙТЫН МҮЛІККЕ ТЕХНИКАЛЫҚ ПАСПОРТ ТЕХНИЧЕСКИЙ ПАСПОРТ НА НЕДВИЖИМОЕ ИМУЩЕСТВО



АУДАНДАРДЫ БӨЛУ / РАСПРЕДЕЛЕНИЕ ПЛОЩАДИ

№	Тұрғын пәтер саны Количество жилых квартир	Тұрғын бөлме саны Количество жилых комнат	Жалпы аудан, м2 Общая площадь, м2	Тұрғын ауданы, м2 Жилая площадь, м2	Жекеден пәтерлерде В отдельных квартирах	Дәліз тәрізді үй- жайларда В помещениях коридорного типа	Жатақханаларда В общежитиях	Қонақүйлерде В гостиницах	Ортақ аудан есебінен / Из общего числа площади				Бөлмелер саны бойынша пәтердің орналуы / Распределение квартир по числу комнат						
									мансардаларда в мансардах	жертөлелерде в подвалах	төменгі қабаттарда в цокольных этажах	барақтарда в бараках	1-бөлмелі 1-комнатные	2-бөлмелі 2-комнатные	3-бөлмелі 3-комнатные	4-бөлмелі 4-комнатные	5-бөлмелі 5-комнатные		
01																			
02																			
03																			
04																			

ТҰРҒЫН ЕМЕС ҮЙ-ЖАЙЛАР / НЕЖИЛЫЕ ПОМЕЩЕНИЯ

Ауданы Площадь	Тұрғын емес үй- жайлардағы тұрғын ауданы Жилая площадь в нежилых помещениях	Саудалық Торговая	Өнеркәсіптік-өндірістік ғимараттар мен құрылымдар Промышленно- производственных зданий и сооружений	Қойма Складская	Тұрмыстық қызмет көрсету Бытового обслуживания	Гараждар Гаражи	Ғылыми, банктік, қоғамдық басқару ұйымдары және мекемелері т.б. Организаций и учреждений управления, научных, банковский, общественных и т.п.	Қоғамдық тамақтану Общественного питания
1	2	3	4	5	6	7	8	9
Негізгі Основная				24,8	30,9		52,0	105,8
Қосалқы Вспомогательная								

Ауданы Площадь	Білім мекемелері Учреждений образования	Көлік ғимараттары мен құрылыстары Транспортных зданий и сооружений	Емдеуге арналған денсаулық сақтаулар Здравоохранения, лечебного назначения	Денешынықтыру және спорт Физкультуры и спорта	Мәдениет және өнер мекемелері Учреждений культуры и искусства	Инженерлік желілер құрылыстары Сооружений инженерных сетей	Басқалар Прочие	Барлығы Всего
1	10	11	12	13	14	15	16	17
Негізгі Основная	1508,6		26,2					1748,3
Қосалқы Вспомогательная							2096,4	2096,4

КОНСТРУКТИВТІК ЭЛЕМЕНТТЕРДІҢ ЖӘНЕ ИНЖЕНЕРЛІК ҚҰРАЛ-ЖАБДЫҚТАРДЫҢ ТЕХНИКАЛЫҚ СИПАТТАМАСЫ
ТЕХНИЧЕСКОЕ ОПИСАНИЕ КОНСТРУКТИВНЫХ ЭЛЕМЕНТОВ И ИНЖЕНЕРНОГО ОБОРУДОВАНИЯ

№	Конструктивтік элементтердің атауы Наименование конструктивных элементов		Конструктивтік элементтердің сипаттамасы (материал, өрленуі және т.б.) Описание конструктивных элементов (материал, отделка и т.д.)	Техникалық жағдайы (отыруы, шіруі, жарылуы және т.б.) Техническое состояние (осадка, гниль, трещины и т.д.)	Тозу % Износ %	Ағымдағы өзгерістер / Текущие изменения	
1	2		3	4	5	6	
А.А1(2014)-Детский сад							
1	Іргетасы Фундамент		ж.б.блоки / ж.б.блоки	жақсы / хорошее	0		
2	а) ішкі және сыртқы тұрақты қабырғалары наружные и внутренние капитальные стены		ракушечник / ракушечник	жақсы / хорошее	0		
	б) ара қабырға перегородки		ракушечник / ракушечник	жақсы / хорошее	0		
3	Аражабын Перекрытия	шатырлық чердачное	ж.б.плиты,деревянные балки / ж.б.плиты,деревянные балки	жақсы / хорошее	0		
		қабатаралық междуэтажное	ж.б.плиты / ж.б.плиты	жақсы / хорошее	0		
4	шатыр кровля		металлочерепица / металлочерепица	жақсы / хорошее	0		
5	Еден Полы	1-ші қабаттың 1-го этажа	бетон,кафель / бетон,кафель	жақсы / хорошее	0		
		келесі қабаттардың последующих этажей	бетон,кафель / бетон,кафель	жақсы / хорошее	0		
6	Ойықтар Проемы	терезелер окна	металлопластиковые / металлопластиковые	жақсы / хорошее	0		
		есіктер двери	деревянные, металлические / деревянные, металлические	жақсы / хорошее	0		
7	Өрлеу жұмыстары Отделочные работы	ішкі внутренние	штукатурка, покраска / штукатурка, покраска	жақсы / хорошее	0		
		сыртқы наружные	штукатурка, покраска / штукатурка, покраска	жақсы / хорошее	0		
8	Ыстық су мен қамтамастандырылған Горячее водоснабжение			жақсы / хорошее	0		
9	Су құбыры / Водопровод		привозной / привозной	жақсы / хорошее	0		
10	Канализация / Канализация		септик / септик	жақсы / хорошее	0		
11	Электрмен жарықтандыру Электроосвещение		централизованное / централизованное	жақсы / хорошее	0		
12	Жылу Отопление	пешті / печное					
13		газ пешті / печное газовое					
14		ЖЭО-нан / от ТЭЦ					
15		АГВ-дан / от АГВ					
16		жеке жылу қондырғылнан от индивидуальной отопительной установки	газбен на газе	да / да	жақсы / хорошее	0	
17			қатты отын мен на твер-дом топливе				
18		аудандық қазандығынан от районной котельной	газбен на газе				
19			қатты отын мен на твер-дом топливе				
20	Басқа жұмыстар / Разные работы		крыльца / крыльца	жақсы / хорошее	0		

Техникалық паспортқа қоса берілетін құжаттардың тізбесі
 Перечень документов, прилагаемых к техническому паспорту:

- Қабаттық жоспарлар
Позтажные планы 3
- Қабаттық жоспарларға экспликация
Экспликация к позтажным планам 6
-

Ерекше белгілері / Особые отметки:

ЖЕР УЧАСКЕСІНІҢ ЭКСПЛИКАЦИЯСЫ, М2 / ЭКСПЛИКАЦИЯ ЗЕМЕЛЬНОГО УЧАСТКА, М2

Жер кесіп беру құжаттары бойынша По землеотводным документам	Нақты қолданылғаны бойынша По фактическому использованию	Құрылысы бар алаң / Застроенная площадь			Салынбаған алаң / Незастроенная площадь					
		Барлығы Всего	Негізгі құрылымдар Под основными строениями	Ағашты гулзар Газон с деревьями	Жеміс бағы Фруктовый сад	Гүл егілген газон Газоны, цветочные клумбы	Бау-бақша Огород	Басқалары Прочие		
1	2	3	4	5	6	7	8			
15141,0	15141,0	2495,3	1629,2	866,1	502,5	2408,5	7808,0			
<p align="center">Жабдықталған алаңдар / Оборудованные площадки</p> <p align="center">Жасыл кешеттер / Зеленые насаждения</p> <p align="center">оның ішінде / в том числе</p>										
Барлығы Всего	Спорттық Спортивные	Балалар Детские	Шаруашылық Хозяйственные	Барлығы Всего	Ағашты гулзар Газон с деревьями	Жеміс бағы Фруктовый сад	Гүл егілген газон Газоны, цветочные клумбы	Бау-бақша Огород	Басқалары Прочие	
		1926,7								
<p align="center">Негізгі және қызметтік құрылымдардың, суық жапсаржай, жертеле, аулалық ғимараттар, жабындардың қолдану орны мен сипаттамасы / Назначение и характеристика основных и служебных строений, холодных строений, саун, душевых, туалетов, помещений для хранения, помещений для хранения, помещений для хранения</p>										
Жоспардағы литер по плану	Қолданылу орны Назначение	Ауданы, м2 Площадь, м2	Көлемі, м3 Объем, м3	Тозу, % Износ, %	іргетас фундамент	қабырға және ара қабырғалар стены и перегородки	аражабын перекрытия	шатыр кровля	еден полы	ойықтар проемы
1	2	3	4	5	6	7	8	9	10	11
А, А1	Детский сад	1611,2	17240	0	ж.б. блоки	ракушечник	ж.б. плиты	металлочерепица	бетон, кафель, бетон	дерев. метал.
✓	Крыльца	253,3	-	0					бетон	
✓	Холодная пристройка	4,9	17	0	лент. бетон.	металлопластиковые	металлопласт	металлочерепица	бетон	металлопласт
✓	Холодная пристройка	4,7	16	0	лент. бетон.	металлопластиковые	металлопласт	металлочерепица	бетон	металлопласт
✓	Холодная пристройка	8,4	29	0	лент. бетон.	металлопластиковые	металлопласт	металлочерепица	бетон	металлопласт
✓	Электрощитовая	45,6	137	0	лент. бетон.	металлические	ж.б. плиты		металлические	металлические
✓	Котельная	45,6	192	0	лент. бетон.	ракушечник	деревянные балки	металлочерепица	бетон	дерев. метал.
✓	Отмостки	345,0	-	0					бетон	
✓	Замощение	2063,5	-	0					брусчатка	
✓	Игровая площадка	785,5	-	0					грунт	
✓	Калитка	L=1,50 м.	H=2,00	0		металлические				
✓	Навес	27,3	85	0		металлические	колонны	металлочерепица		
✓	Навес	27,3	85	0		металлические	колонны	металлочерепица		
✓	Навес	27,3	85	0		металлические	колонны	металлочерепица		

VIII	Навес	27,3	85	0			металлические	металлочерепица	асфальт
IX	Ворота	L=3,20 м.	H=2,00	0			металлические	металлочерепица	
X	Навес	27,3	85	0			металлические	металлочерепица	
XI	Навес	27,3	85	0			металлические	металлочерепица	
XII	Навес	27,3	85	0			металлические	металлочерепица	
XIII	Навес	27,3	85	0			металлические	металлочерепица	
XIV	Ворота	L=4,20 м.	H=2,00	0			металлические		асфальт
XV	Замощение	502,5	-	0					
XVI	Калитка	L=1,00 м.	H=2,00	0			металлические		
XVII	септик	48,0	178	0			бетон		
XVIII	септик	48,0	178	0			бетон		
XIX	септик	48,0	178	0			бетон		
XX	емкость	-	75 м3	0			металлические		
XXI	емкость	-	75 м3	0			металлические		
XXII	Калитка	L=1,20 м.	H=2,00	0			металлические		
XXIII	емкость	-	25 м3	0			металлические		
XXIV	емкость	-	25 м3	0			металлические		
XXV	забор	L=609,50 п.м.	H=2,00	0			металлические		
XXVI	Навес	26,3	82	0			металлические	металлочерепица	
XXVII	Навес	26,3	82	0			металлические	металлочерепица	
XXVIII	Навес	26,3	82	0			металлические	металлочерепица	
XXIX	Навес	26,3	82	0			металлические	металлочерепица	
XXX	Навес	26,3	82	0			металлические	металлочерепица	
XXXI	Навес	26,3	82	0			металлические	металлочерепица	
XXXII	Калитка	L=1,50 м.	H=2,00	0			металлические	металлочерепица	
XXXIII	Игровая площадка	86,7	-						грунт
XXXIV	Игровая площадка	86,7	-						грунт
XXXV	Игровая площадка	86,7	-						грунт
XXXVI	Игровая площадка	86,7	-						грунт

XXXVII	Игровая площадка	86,7	-						грунт
XXXVIII	Игровая площадка	86,7	-						грунт
XXXIX	Игровая площадка	86,7	-						грунт
XL	Игровая площадка	86,7	-						грунт
XLI	Трансформатор	1,4	-					металлические	
XLII	Игровая площадка	74,6	-						грунт
XLIII	Игровая площадка	74,6	-						грунт
XLIV	Игровая площадка	74,6	-						грунт
XLV	Игровая площадка	74,6	-						грунт
XLVI	Игровая площадка	74,6	-						грунт
XLVII	Игровая площадка	74,6	-						грунт

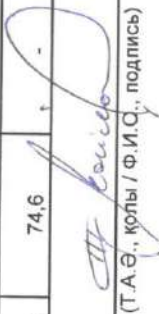
Маман орындады

Выполнил специалист

10.02.2015

жылы / год

Жайлауов Т.А.

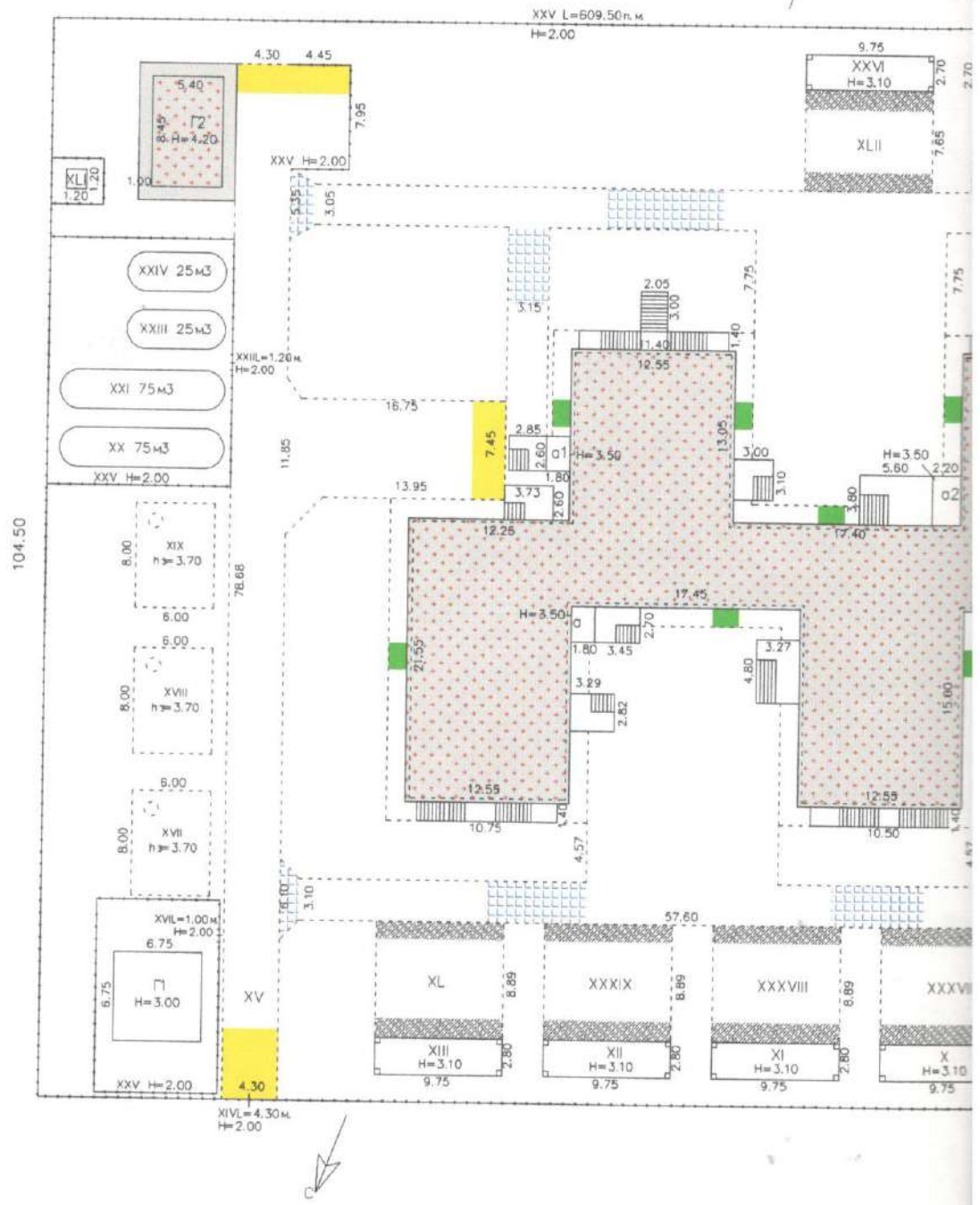
 (Т.А.Ж., қолы / Ф.И.О., подпись)

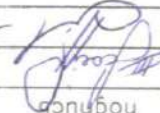
Бөлімше басшысының м.а.

и.о.Руководителя филиала

Алхам Ж.А.

 (Т.А.Ж., қолы / Ф.И.О., подпись)



Муниципальное районное отделение Менгустоужагского филиала РТТ на ПХБ Центр по недвижимости		№Б N15826
Сматчинный план Детский сад село Мангустоужаг мансуд Мангусту-5 уэсэк N15/5		M 1:500
Домо	Ф.И.О.	подпись
исполнитель	Жабалов Т.А.	
проверил	Алихан Ж.А.	
06.03.2015г.		



144.89



№ ПК	Муниципальное районное отделение Манастомуского областного филиала ФГУ на ПХВ Манастомуского филиала ФГУ на ПХВ Центр по недвижимости	№ 15826
Лист №2	Поэтажный план поборла Детский сад село Манастомус, жилой массив Манастомус-5 участок №15/5	М 1:200
Дата	Ф.И.О.	подпись
исполнитель	Жадауов Т.А	
проберул	Алхам Жа	



Контур "М"

поборла

Жылыжайтын мүлік объектiсiнiң жоспарына експликациясы
 Экспликация к плану объекта недвижимого имущества

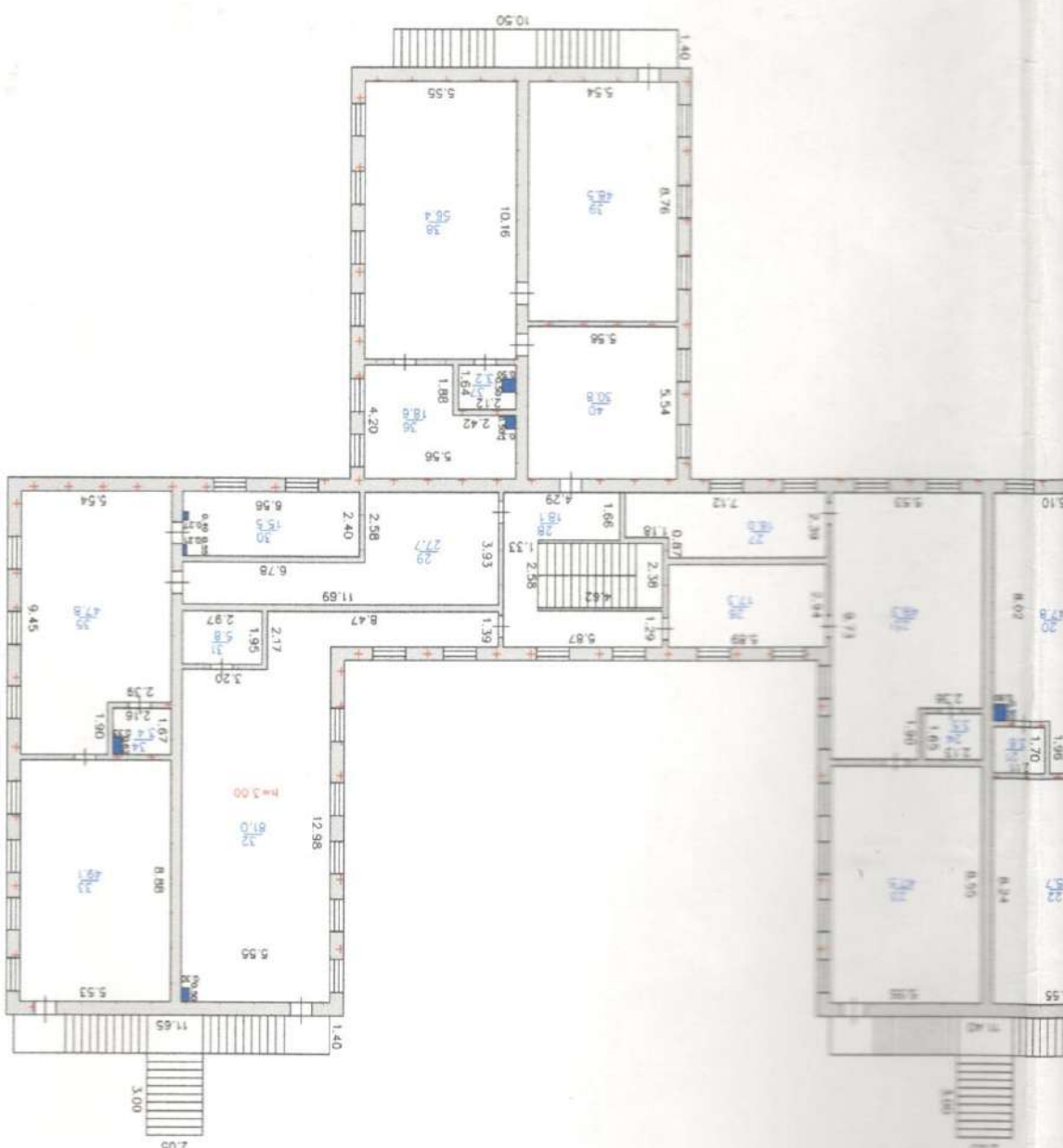
Жазбанын датасы / Дата записи	Жоспар бойынша литер / Литер по плану	Кабат / Этаж	Үй-жайдың, пәтердің нөмірі / Номер помещения, квартиры	Үй-жай, пәтер белгілерінің нөмірі / Номер частей помещения, квартиры	Үй-жай пәтер белгістер-н қызметі / Назначение частей помещения, квартиры	Жағмы / Общая	8	9	10	11	12	13	14	15	16	17	18	19	20	21	22	23	24	25	#	Бақалары / Прочие
							7																		27	Бақалары / Прочие
							43.9																		43.9	Бақалары / Прочие
							9.5																			
							9.7																			
							81.9																			81.9
							64.4																			64.4
							104.3																			104.3
							104.5																			104.5
							77.8																			77.8
							81.8																			81.8
							82.1																			82.1
							97.3																			97.3
							6.0																			6.0
							103.2																			103.2
							112.1																			112.1
							70.6																			70.6
							103.7																			103.7
							81.6																			81.6

Ішкі олшем бойынша алаң, соның ішінде/ площадь по внутреннему обмеру (кв. м.), в том числе

06.03.2015 г.







Муниципальное районное отделение Мангустайского областного филиала ФЛН по ПВХ	ИНВ N15826	Мунгажын дуган 2-го этажа Детский сад село Мангустай, жилой массив Мангустай-5 участок N15/5	М 1:200
Дата	06.03.2015г	исполнитель	Жайлыов Т.А
проектировщик	Алхам Жа	подпись	

Жылжымайтын мүлік объектiсiнiң жоспарына экспликациясы

Экспликация к плану объекта недвижимого имущества

Жазынын датасы / Дата записи	Жоспар бойынша литер / Литер по плану	Кабат / Этаж	Үй-жайдың, пәтердің нөмірі / Номер помещения, квартиры	Үй-жай пәтер бөлшектерiн қыламет / Назначение частей помещения, квартиры	Жаппы / Общая	Пайдалы / Полезная	Тұрғындық / Жилая	Тұрғындық емес / Нежилая	Жекеменшік пәтерлерде / В отдельных квартирах	Жатақханаларда / В общежитиях	Конакуйлерде / В гостиницах	Саудалық / Торговая	Өнеркәсіптік-өндірістік ғима-раттар / Пром.-производственных зданий	Коймалық / Складская	Үлкен мекемелері / Чрезвычайно образования	Тұрғындық қызмет көрсету кәсіпорындары / Престижтік бытовое обслуживания	Басқару ұйымдары мен мекемелері / Организаций и учреждений управления, научных, банковских, общественных и т.п.	Қоғамдық тамақтандыру / Предприятия общественного питания	Денсаулық сақтау мекемелері / Чрезвычайно охранения, лечебного назначения	Дене тәрбиесі-спорттық / Физкультурно-спортивная	Мәдениет және өнер мекемелері / Чрезвычайно культуры и искусства	Көлік ғимараттары мен құрылыстары / Транспортных средств и сооружений	Инженерлік желілер құрылыстары / Сооружения инженерных сетей	Тарақтар / Таражы	Басқалары / Прочие		
06.03.2015 г.	А	2	5	1 шешіну бөлмесі/раздевалка	17,9	8	9	10	11	12	13	14	15	16	17	18	19	20	21	22	23	24	25	27			
			6	2 жататын бөлме/спальня	46,4										46,4												
				3 топ/группа	56,7										56,7												
				4 буфет/буфет	3,5											3,5											
				5 дәретхана/туалет	18,5																					18,5	
				6 шешіну бөлмесі/раздевалка	22,2																					22,2	
				7 буфет/буфет	3,3											3,3										13,3	
				8 дәліз/коридор	13,3																						
				9 топ/группа	53,2											53,2										16,0	
				10 дәретхана/туалет	16,0																						
				11 жататын бөлме/спальня	53,1											53,1											
				12 жататын бөлме/спальня	48,6											48,6											
				13 буфет/буфет	3,3																						
				14 топ/группа	48,1											48,1											14,8
				15 дәретхана/туалет	14,8																						18,4
				16 шешіну бөлмесі/раздевалка	18,4																						15,4
				17 дәліз/коридор	15,4																						15,5
				18 дәретхана/туалет	15,5																						18,1
				19 шешіну бөлмесі/раздевалка	18,1																						
				20 топ/группа	47,8											47,8											
				21 буфет/буфет	3,6																						
				22 жататын бөлме/спальня	45,7											45,7											
				23 жататын бөлме/спальня	47,5											47,5											
				24 буфет/буфет	3,5																						
				25 топ/группа	49,3											49,3											
				26 шешіну бөлмесі/раздевалка	17,3																						17,3
				27 дәретхана/туалет	16,0																						16,0
				28 дәліз/коридор	18,1																						18,1
				29 шешіну бөлмесі/раздевалка	27,7																						27,7
				30 дәретхана/туалет	15,5																						15,5
				31 коймалық/кладовая	5,8																						5,8
				32 ән залы /зал музыки	81,0											81,0											

Ішкі өлшем бойынша алаң, сондық ішінде/ площадь по внутреннему обмеру (кв. м.), в том числе

...	33	жағатын бөлме/спальня	49,1																				
	34	буфет/буфет	3,4					49,1															
	35	топ/группа	47,8					47,8														3,4	
	36	дәретхана/туалет	18,6																				
	37	буфет/буфет	3,2																			3,2	
	38	топ/группа	56,4					56,4															
	39	жағатын бөлме/спальня	48,5					48,5															
	40	шешіну бөлмесі/раздевалка	30,8																				
	41	дәретхана/туалет	18,3																				30,8
	42	буфет/буфет	3,3																				18,3
	43	топ/группа	56,4					56,4															
	44	жағатын бөлме/спальня	49,0					49,0															
	45	шешіну бөлмесі/раздевалка	30,7																				
		қорытынды 2-ші кабат бойынша/итого по 2-му этажу	1 280,6					884,6														27,1	
		Барлығы ғимарат бойынша/Всего по зданию	3 844,7					1 508,6														105,8	26,2
		баспаздақ аланы/лестничные клетки	39,9																				
		Барлығы ғимарат бойынша/Всего по зданию	3 844,7					1 508,6														105,8	26,2
		Баспаздақ аланы/лестничные клетки	39,9																				2 096,4

Маман орындады:
Выполнил специалист:

Жайлауов Т.А.  06.03.2015 ж/г

Әлімше басшысының м.а
И.О.Руководителя отделения

Алхам Ж.А.
фамилиясы, аты-жөні, қолы/ Ф.И.О., подпись

фамилиясы, аты-жөні, қолы/ Ф.И.О., подпись



тіктелді және нөмірленді

14.04.2015 ж.

және мермен бекітілді

" 06 "

03.

2015 ж.

Бөлімше басшысының м. а.

3